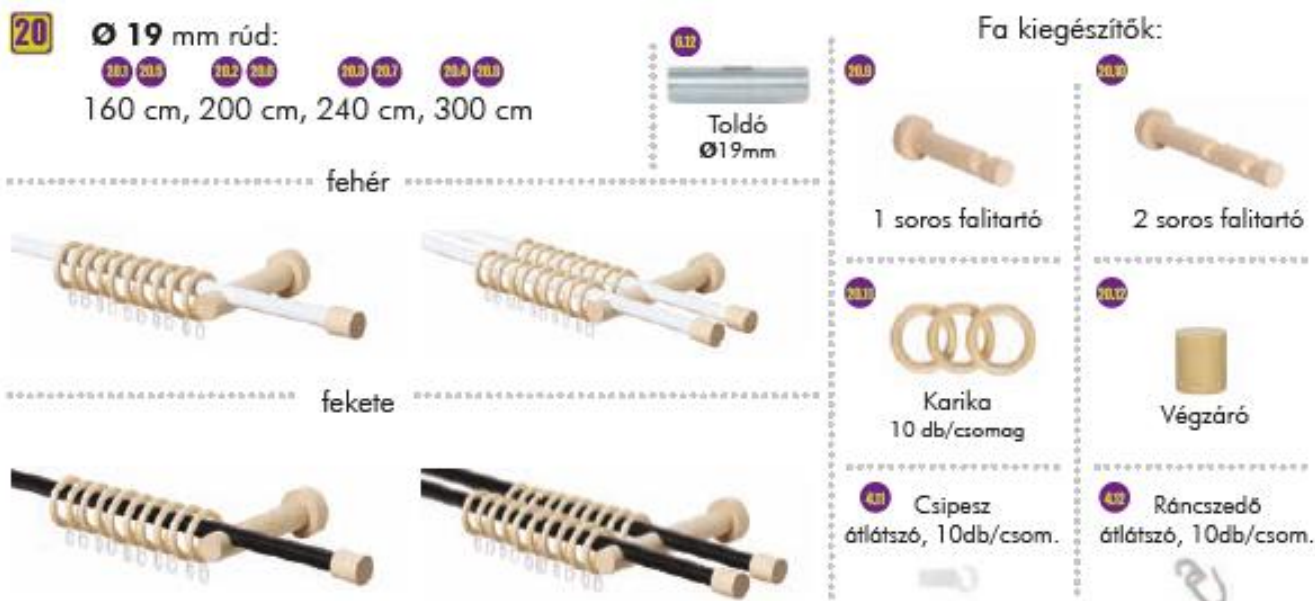


COMBO KARNIS

A karnissalád elemeit külön kell megvásárolni!

A karnishoz kapcsolódó termékek.



Sorszám	Cikkszám	Leírás
20.1	KAT000940	COMBO fém karnisrúd 19mm 160cm fehér
20.2	KAT000941	COMBO fém karnisrúd 19mm 200cm fehér
20.3	KAT000942	COMBO fém karnisrúd 19mm 240cm fehér
20.4	KAT000943	COMBO fém karnisrúd 19mm 300cm fehér
20.5	KAT000944	COMBO fém karnisrúd 19mm 160cm fekete
20.6	KAT000945	COMBO fém karnisrúd 19mm 200cm fekete
20.7	KAT000946	COMBO fém karnisrúd 19mm 240cm fekete
20.8	KAT000947	COMBO fém karnisrúd 19mm 300cm fekete
20.9	KKT000367	COMBO fa falitartó 19mm 1 soros natur 1db
20.10	KKT000368	COMBO fa falitartó 19mm 2 soros natur 1db
20.11	KKT000369	COMBO karika 30mm 10db/csomag natur
20.12	KKT000370	COMBO fa végzáró 19mm 1 pár natur
4.11	KKT000299	Viking csipesz műanyag 10db/csomag átlátszó
4.12	KKT000246	Ráncsedő kampó Viking műanyag 10db/csomag átlátszó
6.12	KKT000250	Karnishoz toldó 19mm 1db/csomag fém

Felszerelési útmutató



Szükséges

1: Rudak: a kívánt méretben fekete vagy fehér

2: Falitartók: 1 soros, vagy 2soros 1db/csomag

A csomag tartalmazza:

I: csavarok és tiplik a fali rögzítéshez

II: önmetsző csavar

III: fém falikonzol

IV: fa takaróelem

3: Karika: 10 db/csomag

4: Végzáró: 2db/csomag

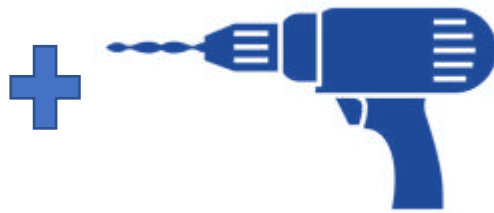
+ csavarhúzó vagy csavarozógép a megfelelő bitfejekkel PZ2-es és PZ1-es kialakítású fejekre lesz szükség, ütvefúró gép, vízimérték

A karnisokhoz 200 cm-alatt 2 falitartót ajánlunk, e fölött pedig már legalább hármat. Toldásnál ajánlott egy falitartót a toldáshoz minél közelebb elhelyezni a falon.

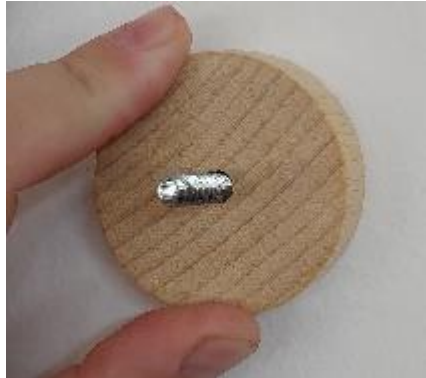
A karnis méretétől függően 8-10 centiméterenként 1 db karikát ajánlunk. Ez igény szerint módosítható!

Felszerelés

1. Első lépésként a falitartó csomagban található fém fali konzolt rögzítjük a falra. A tiplik helyének a kifúrásához győződjünk meg arról, hogy megfelelő vastagságú fúrófejjel alakítsuk ki a furatot. Ennél a lépésnél ügyeljünk arra, hogy a **feltett konzolok egymáshoz képest egy vonalban és vízszintesen helyezkedjenek el, hogy később a karnisunk biztosan egyenesen álljon.**



2. Ezután a csomagban található fa takaróelemet rácsúsztatjuk a fém falikonzolra, a fa elemen előre kialakításra került egy vájat melybe a falikonzol pontosan beleillik. (A vájat a falfelé néz.)



3. Készítsük elő a falitartó fa tartóelemét, a rudakat, valamint a falitartók csomagjában található önmetsző csavarokat.



A falitartón előre kialakított lyukakba belecsavarjuk az önmetsző csavarokat, **hogy éppen átérjenek a fán!**



Amennyiben csavarozógéppel dolgozunk a 4.lépés kihagyható és az önmetsző csavart a falon is bele tudjuk csavarni a rudakba a gép segítségével.

4. Ezután egy vízszintes lapos felületen egy enyhe nyomással, a fém rudakba csavarjuk bele az önmetsző csavart a kívánt helyre! Mérjük ki gondosan, hogy hová kívánjuk elhelyezni a falitartókat a fém rudakon. **Figyelem! Vegyük figyelembe a falon már korábban felcsavarozott tartóelemek pozícióját is hogy pontosan tudjuk később felszerelni a karnist!**



5. A falitartót csavarással felhelyezhetjük a korábban a falon már rögzített konzolra! Szorosan kell állnia, de ügyeljünk arra, hogy ne húzzuk túl.



6. A rudakra tegyük fel a kívánt mennyiségű karikát, majd a rudat tegyük a falitartóba, és állítsuk be a kívánt pozícióba. (Amennyiben már korábban kifúrtuk a rudakat ügyeljünk arra, hogy az elkészített furatok helye egybeessen a csavar helyével!)



7. Ezután a falitartó csavarjait behajtjuk a rudakban korábban már kialakított furatokba. **Vagy amennyiben géppel csavarozzuk be úgy egy enyhe ellentartással át tudjuk közvetlenül csavarozni a rúdon.**



8. Végül lépésként felhelyezzük a karnis végzáróit melyek kialakításuk révén rászorulnak a csövekre és feltesszük a karikákra a csipeszeket vagy a ráncsedő kampókat.

